



国分(株)、グループ組織再編に伴う組織並びに主要人事のお知らせ

国分(株)〔会長兼社長・國分勘兵衛、本社・東京都中央区〕の平成28年1月1日付における、国分グループ組織再編に伴う、エリアカンパニー(以下、AC)、カテゴリーカンパニー(以下、CC)及びヘッドクォーターカンパニー(以下、HQ)各社の組織並びに主要人事をお知らせいたします。

記

1. 国分グループ本社株式会社

国分(株)は、販売部門の一部を残し全国のAC・CCに移管し、あわせて社名を「国分グループ本社(株)」と変更する。当社はグループ全体の仕入機能を担うと同時にAC・CC及び他の事業会社を統制・統括・サポートする機能会社となる。

国分グループ本社は、下記の組織体制とする。

1) 経営統括本部

- ・ グループ全社の経営全般に関する基本方針の立案、戦略全般を所管する。
- ・ 経営統括本部の直下に、「経営企画部」・「人事総務部」・「経理財務部」・「法務部」・「情報システム部」・「品質管理部」・「販売業務部」・「物流統括部」・「マーケティング統括部」・「MD統括部」・「広域統括部」・「低温フレッシュ・フードサービス統括部」・「海外統括部」・「卸統括部」・「ヘルスケア統括部」・「フードサービス事業部」を設置する。

2) 経営企画部

傘下に以下の課を設置し、長期経営計画の推進・CS活動の推進統括業務、事業開発、社内外広報、環境対策に関する事項を所管する。

- 企画一課
- 企画二課
- 事業開発課
- 広報課
- 環境課

3) 人事総務部

傘下に以下の課を設置し、組織及び人事、採用、教育、労務、福利厚生、総務、不動産管理に関する事項を所管する。

- 人事企画課
- 人材開発課
- 総務課

4) 経理財務部

傘下に以下の課を設置し、業績管理・決算、資産管理、税務会計、財務会計に関する事項を所管する。

- 主計課
- 財務課

5) 法務部

傘下に以下の課を設置し、契約、債権管理など法務に関する事項及びリスクマネジメントに関する事項を所管する。

- リスクマネジメント課
- 審査法務課

6) 情報システム部

傘下に以下の課を設置し、情報システムにおける政策の推進、戦略立案及び企画、開発、運用、保守に関する事項を所管する。

- 物流システム一課
- 物流システム二課
- 業務システム課
- システムサービス課

7) 品質管理部

傘下に以下の課を設置し、自社ブランド・専売品の製造品質管理、消費者対応に関する事項を所管する。

- 品質管理課
- お客様相談室

8) 販売業務部

傘下に以下の課を設置し、販売業務の生産性向上、標準化の推進に関わる事項を所管する。

- 販売業務改革課

9) 物流統括部

傘下に以下の課を置き、物流における政策の推進、戦略立案及び提案、企画、開発、稼働支援、改善に関する事項を所管する。

- 企画・開発課
- 稼働・改善課
- 提案・営業課

10) マーケティング統括部

- ・ マーケティング統括部は、マーケティング企画部、マーケティング開発部を設置する。
- ・ 各 AC・CC に設置するマーケティング部を統制し、全国横串での機能発揮を統括する。

- ① マーケティング企画部

傘下に以下の課を置き、マーケティング戦略実践に向けた活動全般に関する事項を所管する。

- 企画課・・・マーケティング活動の企画・分析・提案
- 推進課・・・マーケティング戦略に関する共有・啓蒙・展開支援
- Web事業課・・・Web事業などオムニチャネルに関わる政策の推進、戦略立案

② マーケティング開発部

傘下に以下の課を設置し、商品企画力の強化に関する事項、自社ブランド、専売品並びに企業PBの開発・販促に関する事項を所管する。

- 開発一課・・・オリジナル食品
- 開発二課・・・オリジナル酒類
- 開発三課・・・オリジナル菓子
- 開発四課・・・専売品・企業PB
- 業務課・・・受発注業務ほか

1 1) MD統括部

MD統括部に、MD企画部、食品MD部、酒類MD部、菓子MD部を設置する。

① MD企画部

傘下に以下の課を設置し、仕入先、商品に関する政策の推進、業態・カテゴリー横断の戦略立案並びに部門間調整を所管する。

- 企画課・・・戦略立案推進
- 業務課・・・MD業務窓口

② 食品MD部

傘下に以下の課を設置し、加工食品メーカーに対する総合仕入れ窓口業務を所管する。

- 食品一課・・・嗜好品、乾物、乾麺、乳製品 など
- 食品二課・・・調味料、缶詰、即席食品
- 食品三課・・・飲料、医薬部外品

③ 酒類MD部

傘下に以下の課を設置し、酒類・麦酒メーカーに対する総合仕入れ窓口業務を所管する。

- 酒類一課・・・ビール、洋酒、輸入ワイン、清酒、焼酎
- 酒類二課・・・地方銘酒・焼酎、国産ワイン

④ 菓子MD部

傘下に以下の課を設置し、菓子メーカーに対する総合仕入れ窓口業務を所管する。

- 菓子課・・・菓子全般

1 2) 広域統括部

- ・ 傘下に以下の担当と課を設置し、広域チェーンに関わる政策の推進、立案を所管する。
- ・ 各AC・CCと連動した広域チェーンの業態別戦略とメーカー窓口機能を担う。

- 第一担当・・・総合スーパー
- 第二担当・・・スーパーマーケット
- 第三担当・・・コンビニエンスストア
- 第四担当・・・ドラッグストア
- 第五担当・・・生協
- 業務課

1 3) 低温フレッシュ・フードサービス統括部

傘下に以下の担当と課を設置し、低温フレッシュ・フードサービス事業に関わるカテゴリー・販路政策の推進、物流・システムを所管する。

- 低温担当
- フードサービス担当
- フレッシュ担当
- 戦略・業務推進課
- 事業開発課
- 物流・システム課
- 品質管理課
- マーケティング課
- MD課

1 4) 海外統括部

傘下に以下の部と課を設置し、海外事業・貿易事業に関わる政策の推進、各統括業務を所管する。

- 貿易事業部
- 中国事業部
- アセアン事業部
- 業務課

1 5) 卸統括部

傘下に以下の担当と支店・課を設置し、大卸取引に関わる政策の推進、戦略立案を所管する。

- 北海道担当
- 東北担当
- 首都圏・関信越担当
- 中部担当
- 西日本担当
- 九州担当
- 沖縄支店
- 業務課

1 6) ヘルスケア統括部

傘下に以下の課を設置し、健康食・介護食に関する政策の推進、戦略立案を所管する。

- 事業推進課

17) フードサービス事業部

傘下に以下の課を設置し、フードサービス事業を所管する。

- 業務課
- マーケティング一課
- マーケティング二課
- 販売業務一課
- 販売業務二課
- 営業一課
- 営業二課
- 営業三課
- 営業四課
- 営業五課
- 営業六課
- 営業七課

2. AC・CCについて

AC・CCは所轄エリア、カテゴリーにおける唯一の販売窓口となり、地域に根ざしたエリアマーケティングに加え、他エリアのAC・CCと連携し全国レベルでの卸機能を発揮。広域に展開するお取引先については、お取引先本部所在地のAC・CCが窓口となり、他エリアのAC・CCと連携した体制を構築する。各AC・CCには共通して以下の組織を設置する。

1) 経営統括部

社長直轄の部とし、経営統括、経営企画、主計、法務、事業開発に関わる事項を所管する。

2) 管理系部門

- 人事総務部・・・組織及び人事・採用・教育・労務・福利厚生並びに総務・不動産管理に関する事項を所管する。
- 経理財務部・・・資産・負債管理に関する事項を所管する。
- 物流・システム部・・・物流及び情報システムにおける、企画・開発・運用改善・保守を所管する。

3) 営業系部門

- 業務センター・・・AC内の受注業務、発注業務など販売業務に関する事項を所管する。
- マーケティング部・・・仕入先に対する総合窓口機能を担うと共に、マーケティング企画及び開発、自社ブランド・専売品並びに企業PBの販促に関する事項を所管する。
- 事業部・課、支社・支店
エリア特性に合わせた営業部署を設置し、地域に根ざした卸機能を発揮する。業態及びカテゴリーに対応する部署を事業部・課とし、地域に対応する部署を支社・支店とする。

4) 各ACの組織概要について

① 国分北海道株式会社（本社所在地：北海道札幌市中央区南6条西9-1018-3）

- ・ 所轄エリア：北海道
- ・ 所轄カテゴリー：全カテゴリー

部門	部	課
	経営統括部	
管理系部門	人事総務部	人事総務課
	経理財務部	経理財務課
	物流・システム部	物流運営課、物流営業課、システム課
営業系部門	札幌業務センター	受注課、発注課
	マーケティング部	企画課、事業開発課、食品課、酒類課
	卸事業部	営業課
	量販事業部	営業一課、営業二課
	低温事業部	営業課、販売業務課
	フードサービス事業部	営業課
	道央支社	札幌支店、道央支店
	道北支社	道北支店、販売業務課
	北網支社	北網支店、販売業務課
	函館支社	函館支店、販売業務課
	道東支社	釧路支店、帯広支店、販売業務課

② 国分東北株式会社（本社所在地：宮城県仙台市泉区明通3-21-2）

- ・ 所轄エリア：青森県、岩手県、宮城県、秋田県、山形県、福島県
- ・ 所轄カテゴリー：全カテゴリー（チルド・冷凍・デリカを除く）

部門	部	課
	経営統括部	
管理系部門	人事総務部	人事総務課
	経理財務部	経理財務課
	物流・システム部	物流・システム課
営業系部門	マーケティング部	企画課・商品課
	卸事業部	営業課
	北東北支社	盛岡支店、岩手支店、秋田支店、青森支店、販売業務課
	南東北支社	仙台支店、山形支店、郡山第一支店、郡山第二支店、販売業務課

③ 国分関信越株式会社（本社所在地：栃木県小山市大字出井1211-4）

- ・ 所轄エリア：茨城県、栃木県、群馬県、埼玉県、新潟県、長野県
- ・ 所轄カテゴリー：全カテゴリー（チルド・冷凍・デリカを除く）

部門	部	課
	経営統括部	
管理系部門	人事総務部	人事総務課
	物流・システム部	物流・システム課
営業系部門	関信越業務センター	販売業務課
	マーケティング部	企画課、商品課
	卸事業部	営業課
	広域事業部	営業課

	菓子事業部	営業課
	埼玉支社	埼玉支店
	北関東支社	栃木支店、茨城支店、群馬支店
	信越支社	長岡支店、新潟支店、長野支店

④ 国分首都圏株式会社（本社所在地：東京都江東区新砂1-6-35 イーストスクエア東京5階）

- ・ 所轄エリア：埼玉県、千葉県、東京都、神奈川県、山梨県
- ・ 所轄カテゴリー：全カテゴリー（チルド・冷凍・デリカを除く）

部門	本部	部	課
		経営統括部	
管理系部門		人事総務部	人事総務課
		物流・システム部	物流運営課、システム課
営業系部門		首都圏業務センター	販売業務一課、販売業務二課
		マーケティング部	商品課
		卸事業部	営業課
		菓子事業部	東東京支店、西東京支店、静岡支店
	第一営業本部	第一支社	第一支店、第二支店、第三支店、第四支店
		第二支社	第一支店、第二支店
		第三支社	第一支店、第二支店、店舗運営課、販売業務課
	第二営業本部	第一支社	第一支店、第二支店、第三支店、第四支店、第五支店、第六支店
		第二支社	東東京第一支店、東東京第二支店、西東京支店、千葉支店、神奈川支店、山梨支店

⑤ 国分中部株式会社（本社所在地：愛知県名古屋市北区浪打町2-35）

- ・ 所轄エリア：富山県、石川県、福井県、岐阜県、静岡県、愛知県、三重県
- ・ 所轄カテゴリー：全カテゴリー（チルド・冷凍・デリカを除く）

部門	部	課
	経営統括部	
管理系部門	人事総務部	人事総務課
	経理財務部	経理財務課
	物流・システム部	物流・システム課
営業系部門	名古屋業務センター	受注課、発注課
	マーケティング部	企画課、商品課
	卸事業部	営業課
	東海支社	第一支店、第二支店、第三支店、第四支店、静岡支店
	三岐支社	岐阜支店、四日市支店、伊勢支店
	北陸支社	第一支店、第二支店

⑥ 国分西日本株式会社（本社所在地：大阪府大阪市北区天満橋1-8-30 OAPタワー14階）

- ・ 所轄エリア：滋賀県、京都府、大阪府、兵庫県、奈良県、和歌山県、鳥取県、島根県、岡山県、広島県、山口県、徳島県、香川県、愛媛県、高知県
- ・ 所轄カテゴリー：全カテゴリー（チルド・冷凍・デリカを除く）

部門	本部名	部	課
		経営統括部	
管理系部門		人事総務部	人事総務課
		経理財務部	経理一課、経理二課、経理三課
		物流・システム部	物流・システム課
営業系部門		マーケティング部	企画一課、企画二課、商品一課、商品二課
		卸事業部	営業一課、営業二課
		近畿本部	量販事業部
		フードサービス事業部	営業課
		近畿支社	大阪支店、京都支店、和歌山支店、兵庫支店、販売業務課
	中四国本部	中四国支社	広島支店、岡山支店、山陰支店、山口支店、徳島支店、高松支店、松山支店

⑦ 国分九州株式会社（本社所在地：福岡県福岡市博多区空港前1-2-8）

- ・ 所轄エリア：福岡県、佐賀県、長崎県、熊本県、大分県、宮崎県、鹿児島県、沖縄県
- ・ 所轄カテゴリー：全カテゴリー

部門	部	課
	経営統括部	
管理系部門	人事総務部	人事総務課
	経理財務部	経理財務課
	物流・システム部	物流・システム課
営業系部門	福岡業務センター	販売業務課
	マーケティング部	企画課、商品課
	卸事業部	営業課、沖縄支店
	低温フレッシュ・フードサービス事業部	営業課
	第一支社	第一支店、第二支店、第三支店、第四支店
	第二支社	第一支店、第二支店、第三支店、第四支店、コカ・コーラ課、販売業務課
	第三支社	大分支店、熊本支店、鹿児島第一支店、鹿児島第二支店

⑧ 国分フードクリエイト株式会社（本社所在地：東京都中央区日本橋1-2-6）

- ・ 所轄エリア：国分東北（株）・国分関信越（株）・国分首都圏（株）・国分中部（株）の所轄エリア
- ・ 所轄カテゴリー：チルド・冷凍・デリカ

部門	部	課
	経営統括部	
管理系部門	人事総務部	人事総務課
	物流・システム部	物流・システム課
営業系部門	マーケティング部	商品・企画課
	販売業務部	販売業務課
	デリカ事業部	営業課
	首都圏支社	第一支店、第二支店、第三支店、第四支店
	関信越支社	北関東支店、埼玉支店
	東北支社	第一支店、第二支店
	中部支社	中部支店

⑨ 国分フードクリエイト西日本株式会社（本社所在地：大阪府大阪市北区天満橋1-8-30 OAPタワー14階）

- ・ 所轄エリア：国分西日本（株）の所轄エリア
- ・ 所轄カテゴリー：チルド・冷凍・デリカ

部門	部	課
	経営統括部	
管理系部門	人事総務部	人事総務課
営業系部門	マーケティング部	マーケティング課
	物流事業部	近畿・四国物流課、中国物流課
	近畿・四国支社	第一支店、第二支店
	中国支社	岡山支店、広島支店、山陰支店、山口第一支店、山口第二支店、販売業務課

以上

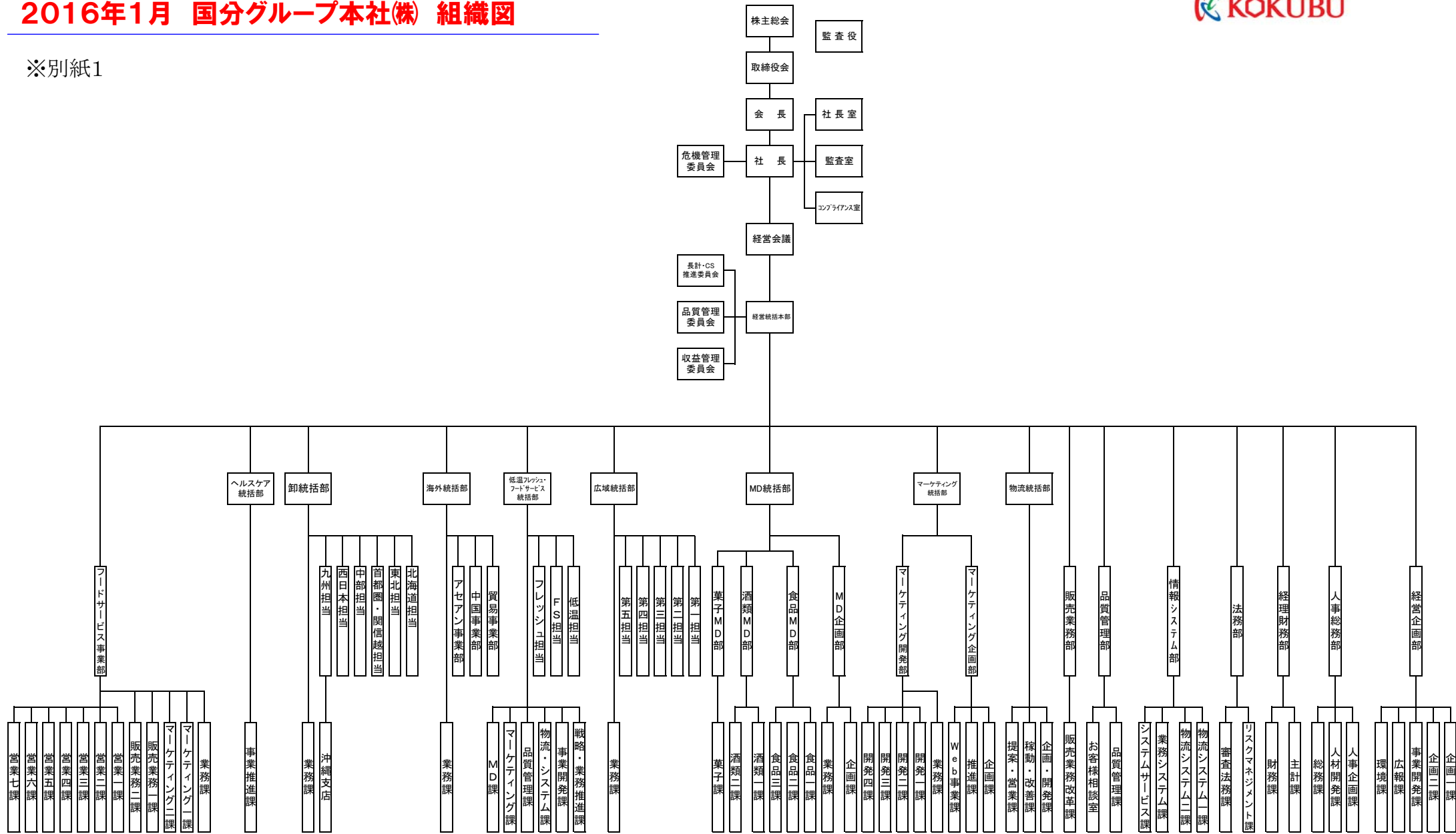
※別紙1 各社組織図

※別紙2 各社主要人事

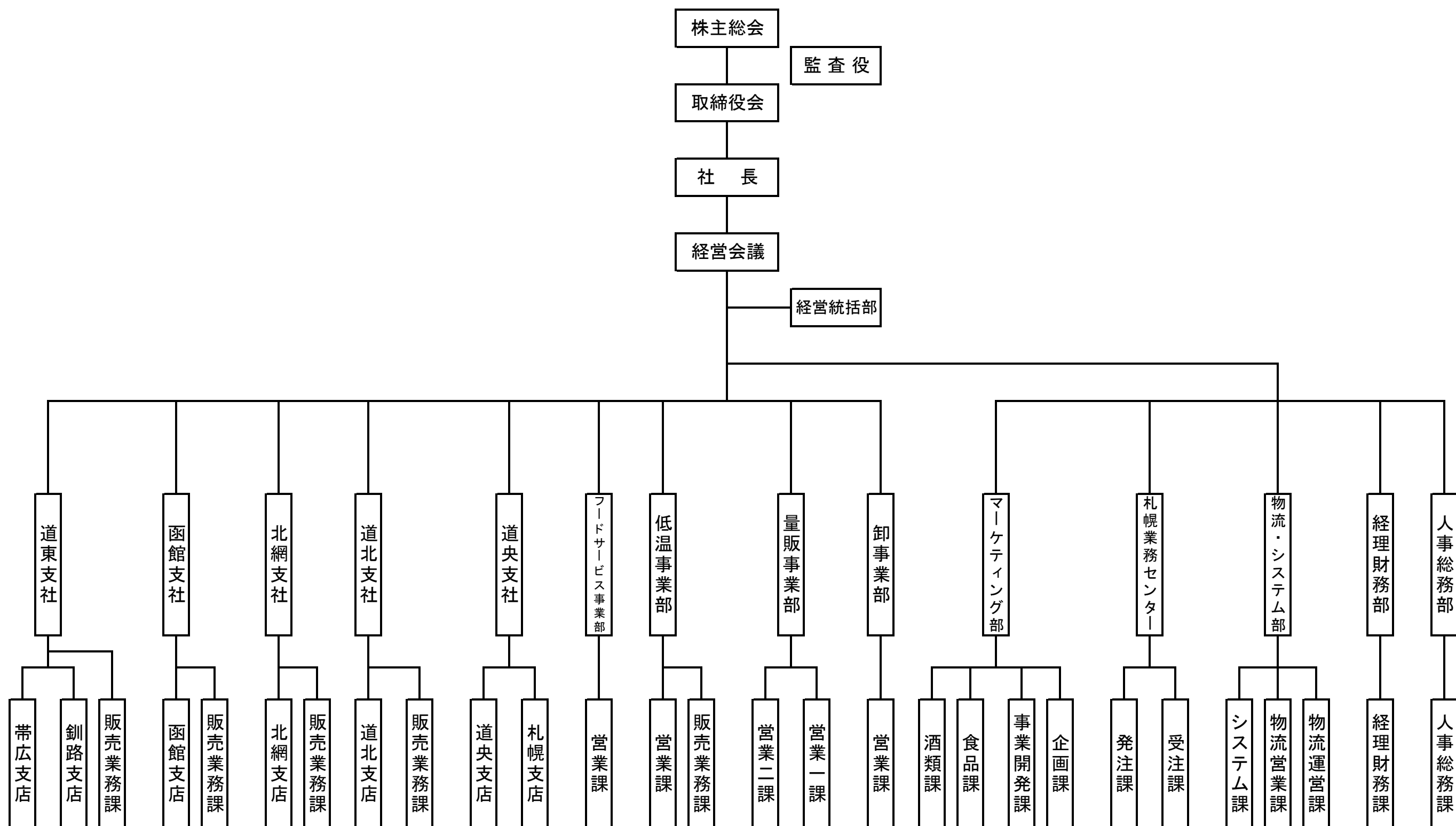
2016年1月 国分グループ本社(株) 組織図



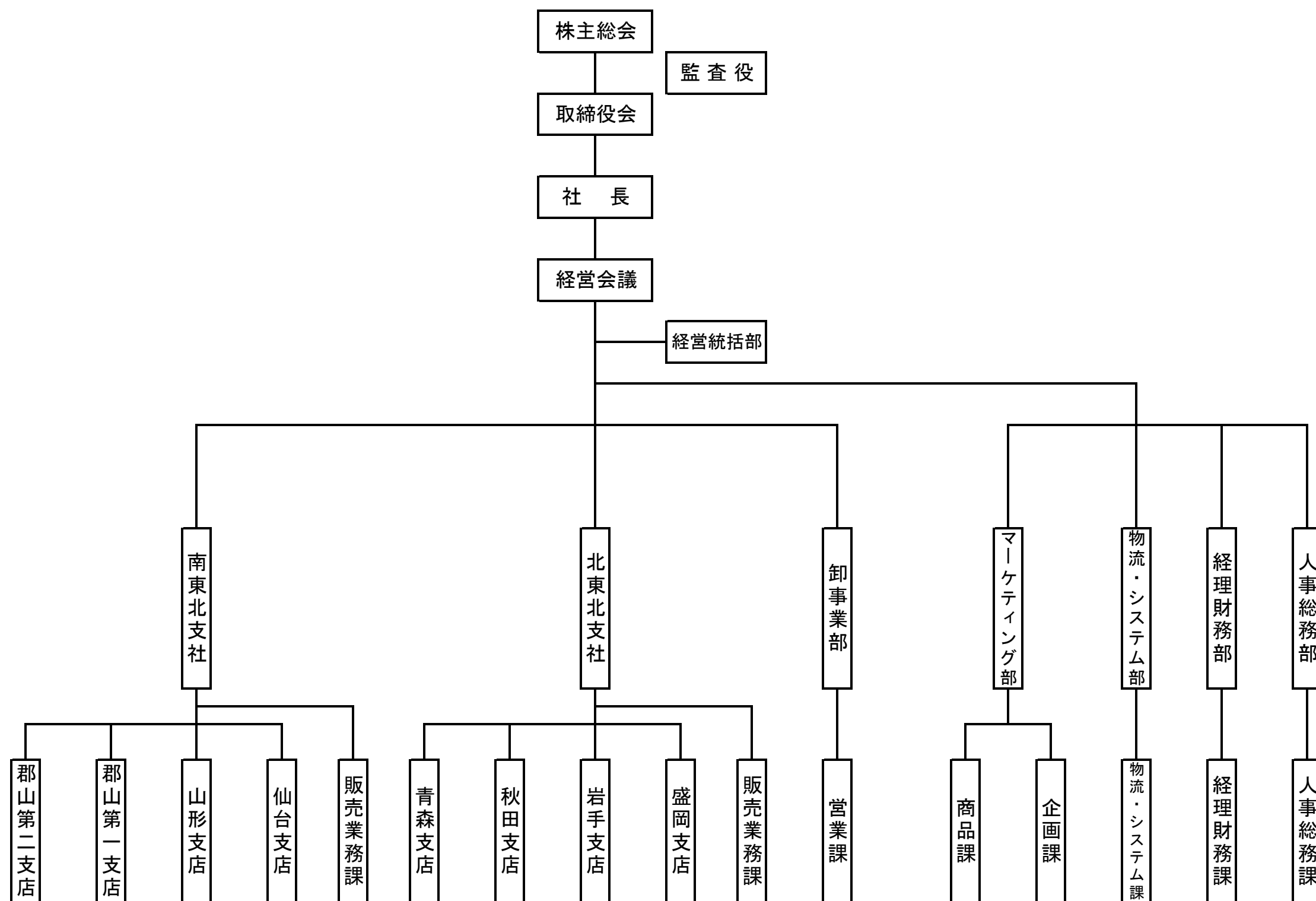
※別紙1



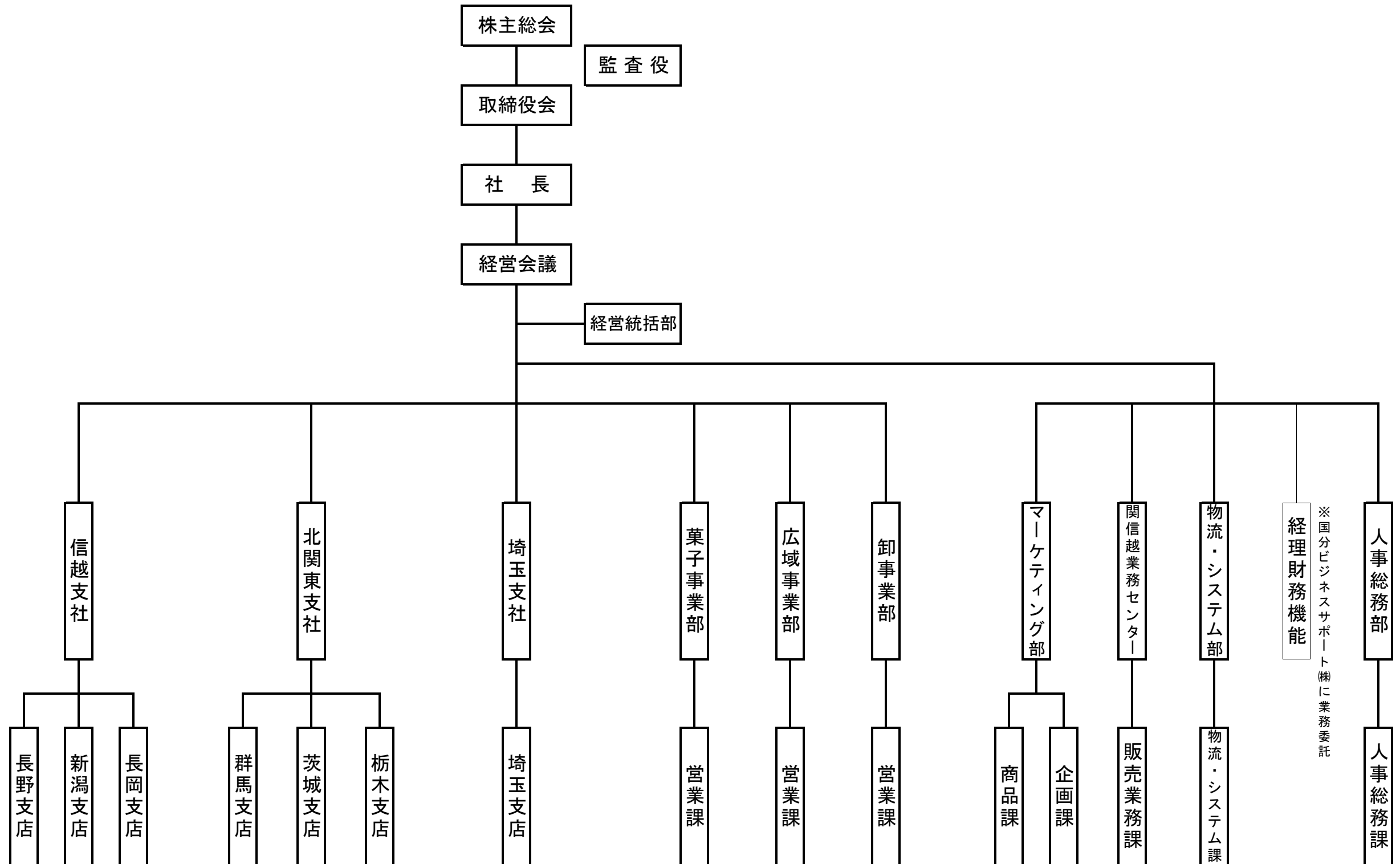
※別紙1



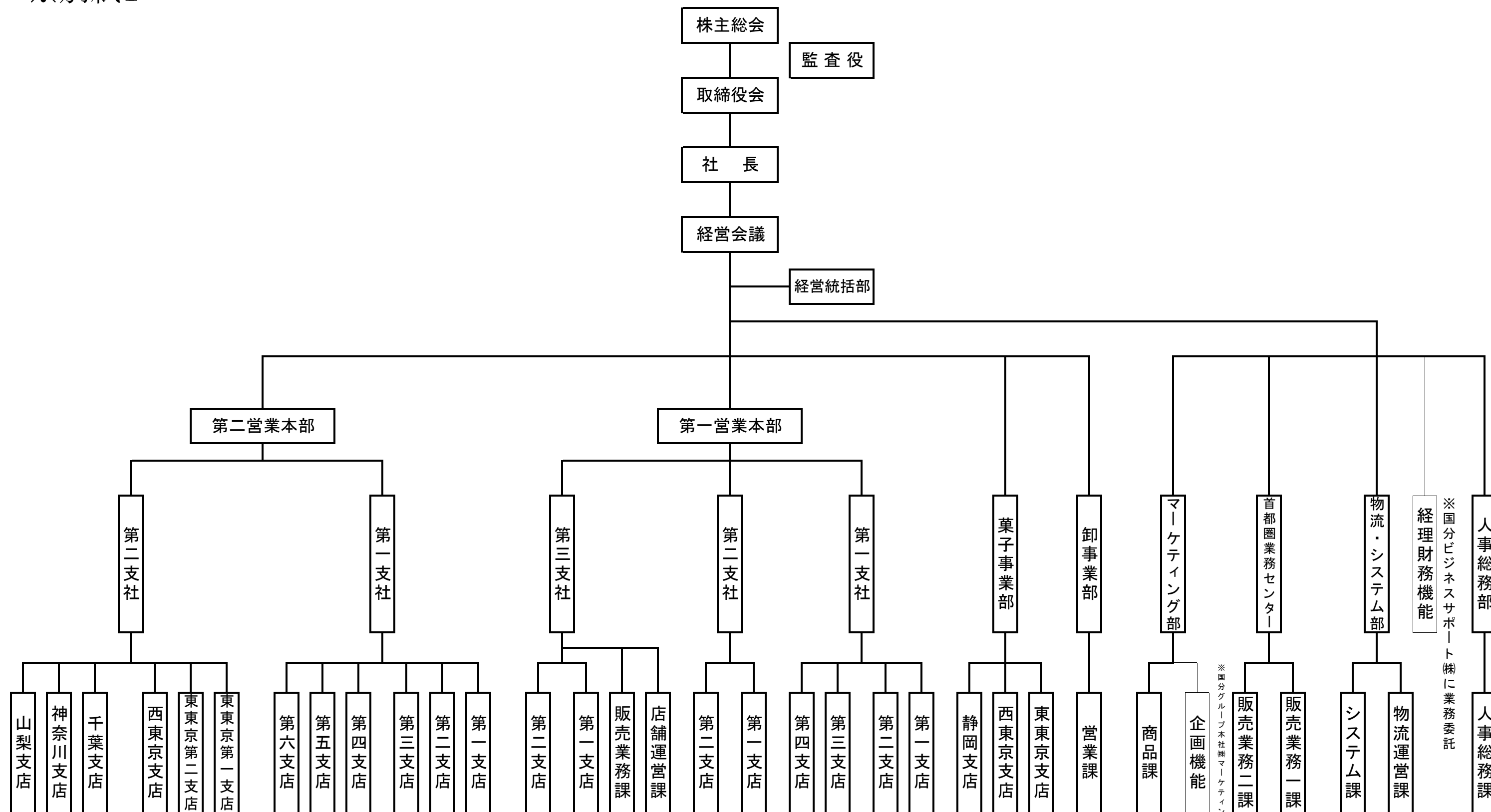
※別紙1



※別紙1



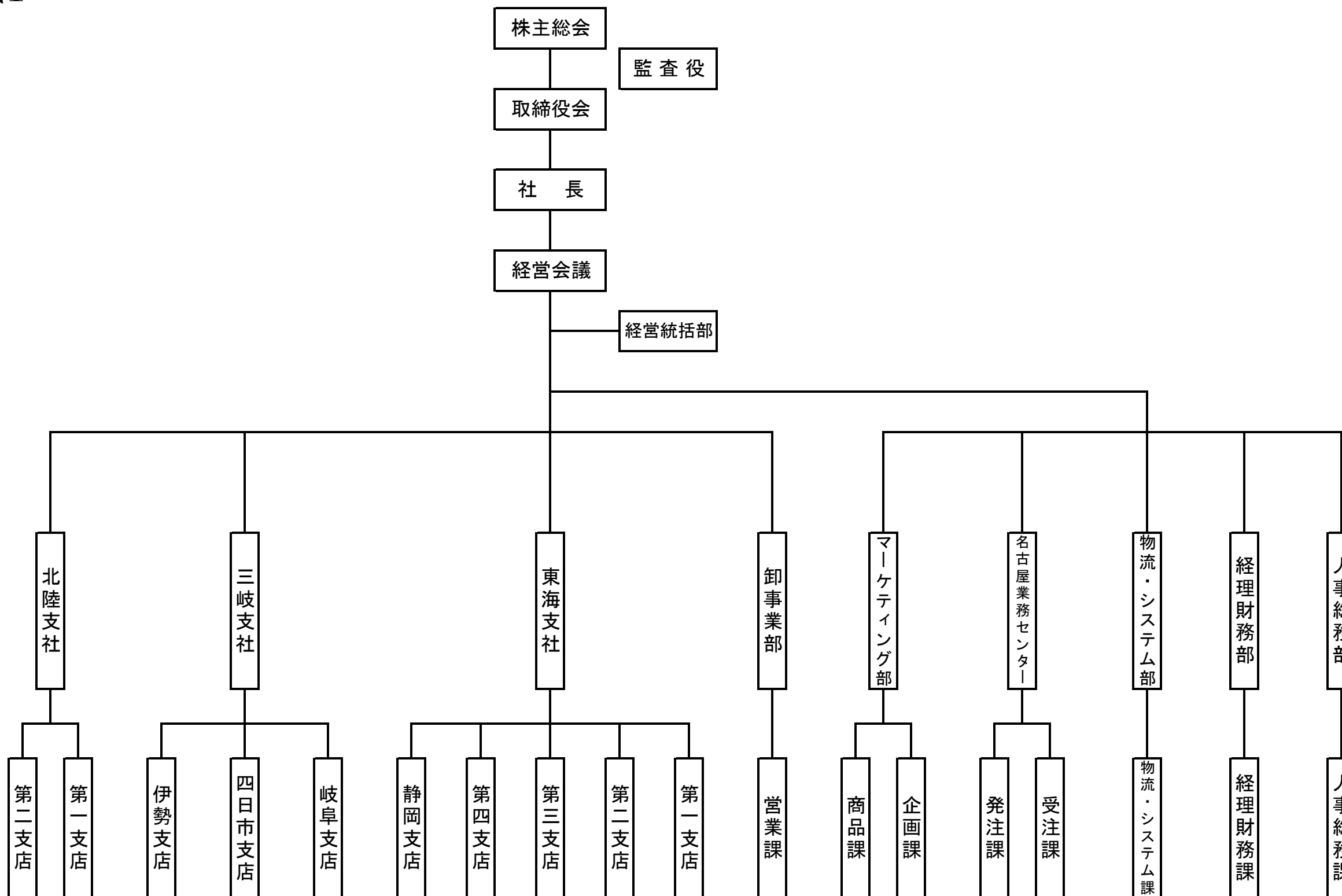
※別紙1



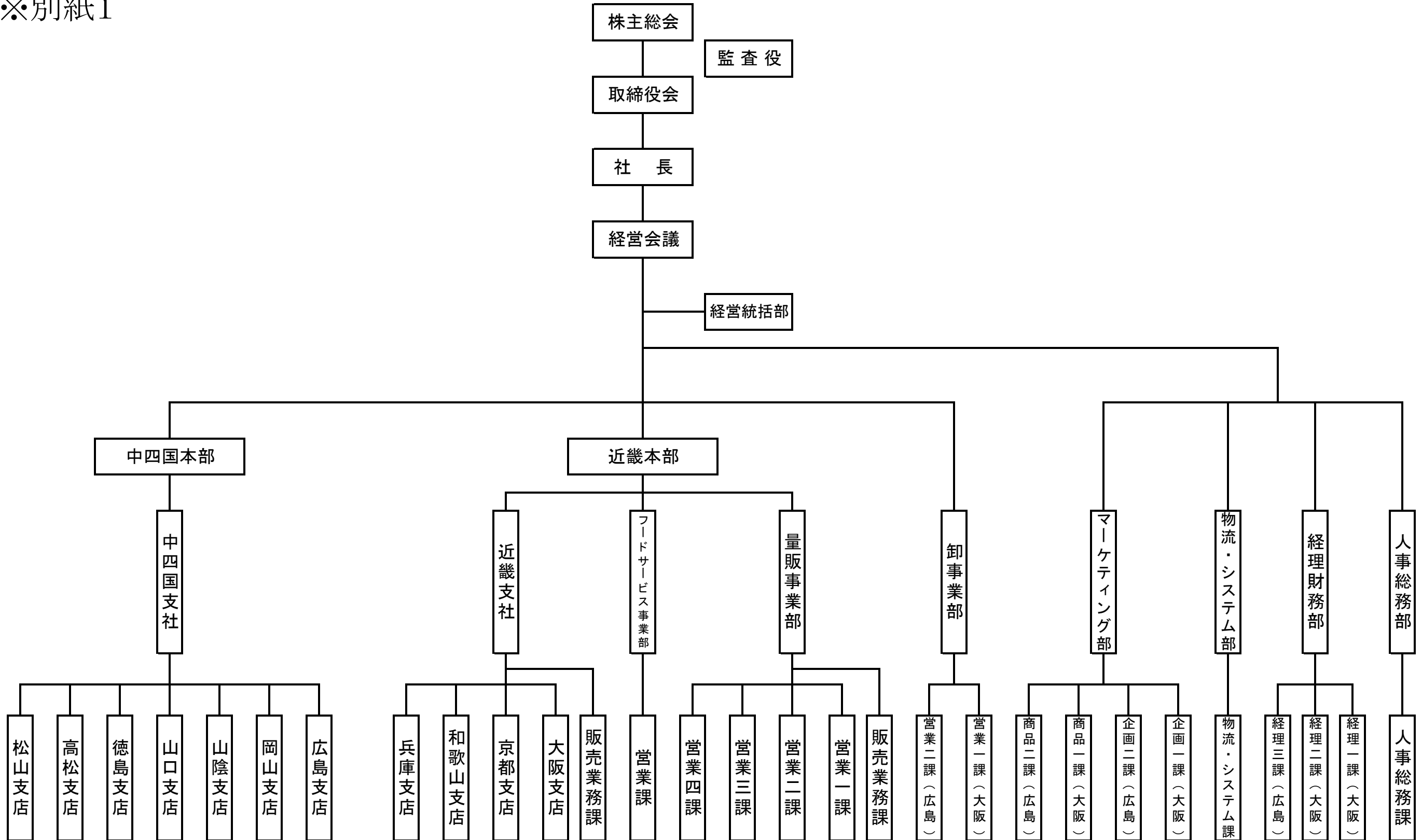
※国分グループ本社株マーケティング企画部が所管

※国分ビジネスサポート(株)に業務委託

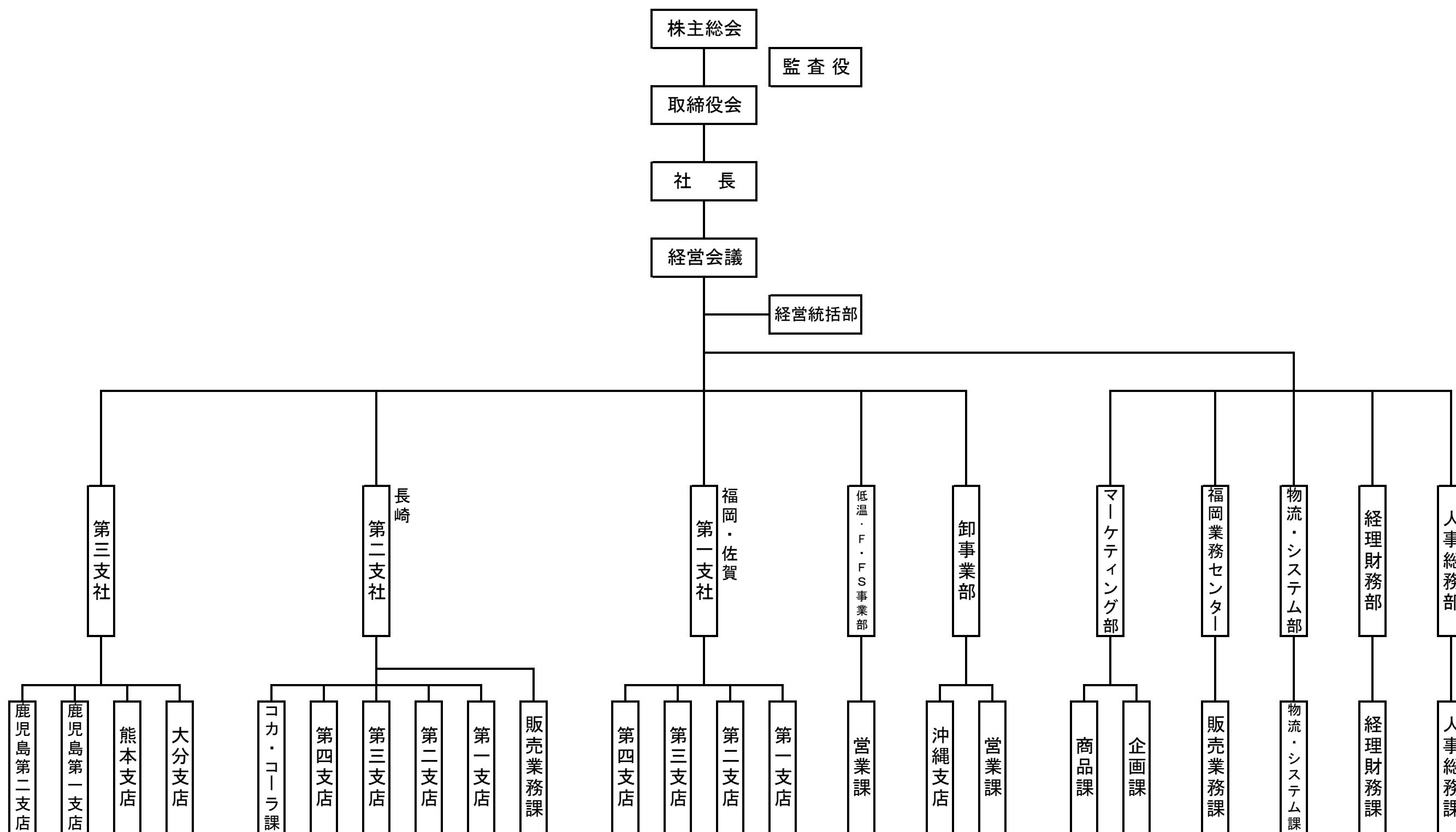
※別紙1



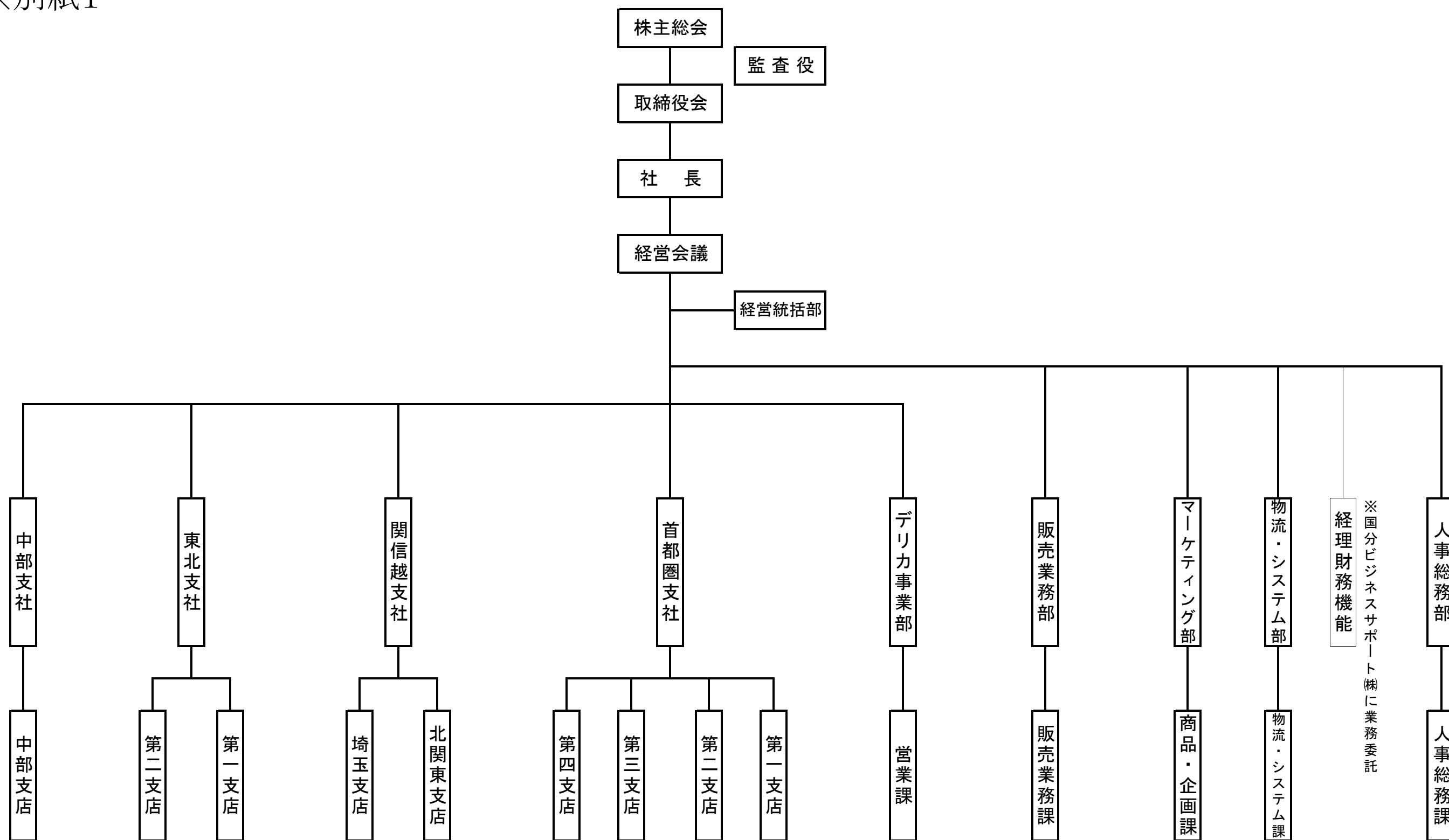
※別紙1



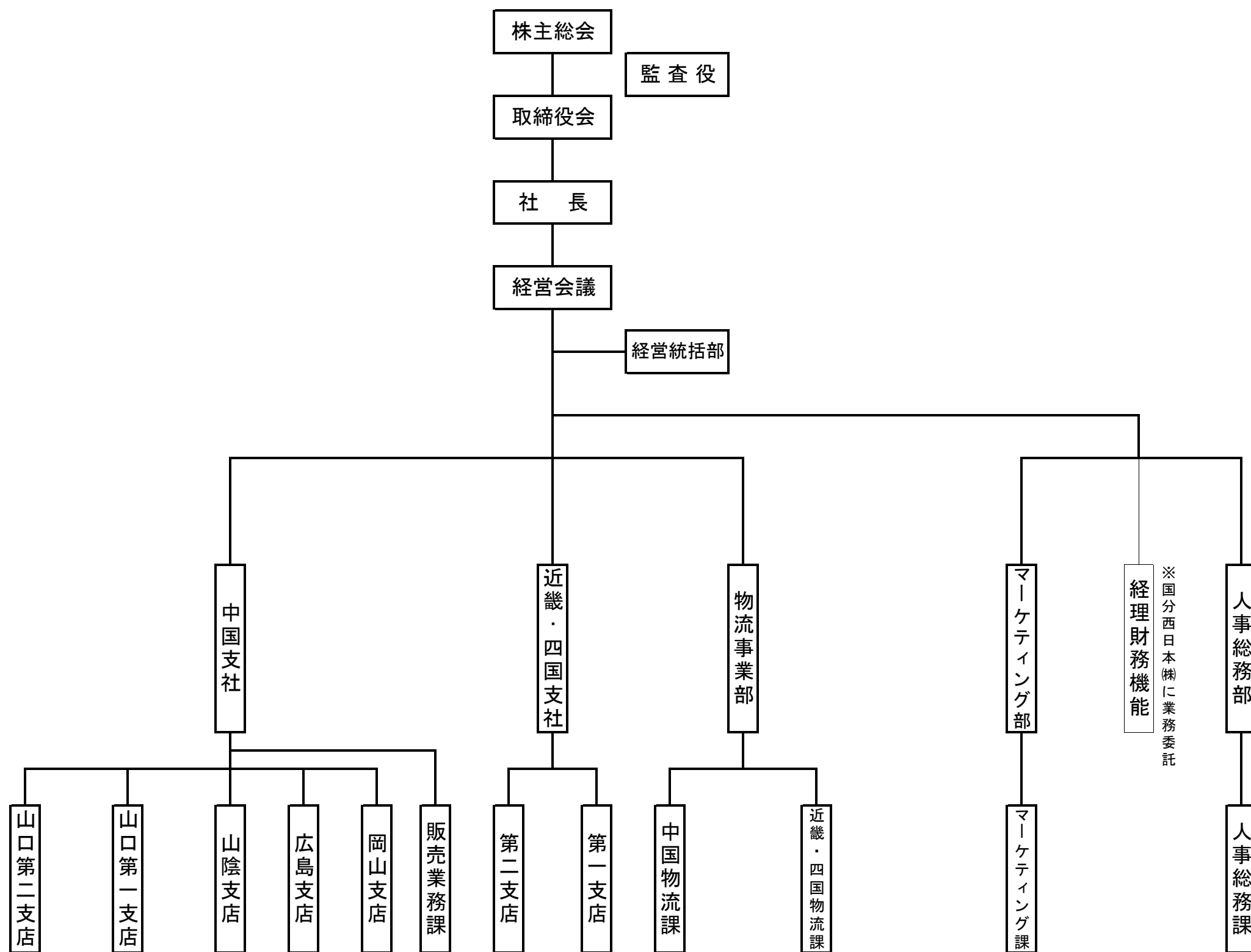
※別紙1



※別紙1



※別紙1





※ 別紙2

平成28年1月2日付

【国分グループ本社(株) 取締役・監査役体制】

氏名	新発令事項
国分 勘兵衛	国分グループ本社(株)代表取締役会長兼社長CEO
国分 晃	国分グループ本社(株)代表取締役副社長執行役員COO経営統括本部長
国分 泰孝	国分グループ本社(株)取締役専務執行役員経営統括本部副本部長兼国分ビジネスサポート(株)、国分グロースーツチェーン(株) 担当
北見 賢	国分グループ本社(株)取締役専務執行役員経営統括本部副本部長営業統括兼マーケティング統括部長兼卸統括部長(広域統括部・品質管理部管掌)
秋山 隆司	国分グループ本社(株)取締役常務執行役員経営統括本部副本部長兼物流統括部長(販売業務部管掌)
土井 弘光	国分グループ本社(株)取締役常務執行役員経営統括本部副本部長兼低温フレッシュ・フードサービス統括部長
内藤 悟	国分グループ本社(株) 取締役常務執行役員経営統括本部付部長兼国分首都圏(株)代表取締役社長執行役員
碓 豊樹	国分グループ本社(株) 取締役常務執行役員経営統括本部付部長兼国分西日本(株)代表取締役社長執行役員
山本 栄二	国分グループ本社(株) 取締役執行役員コンプライアンス室長
小笠原 優一	国分グループ本社(株) 取締役執行役員経営統括本部副本部長兼MD統括部長
奥村 恆弘	国分グループ本社(株) 取締役執行役員経営統括本部副本部長兼海外統括部長兼アセアン事業部長(アセアン総代表)(経営企画部・ヘルスケア統括部管掌)
福住 卓	国分グループ本社(株) 取締役執行役員経営統括本部付部長兼国分首都圏(株)代表取締役会長
柄 秀典	国分グループ本社(株) 取締役執行役員経営統括本部副本部長兼法務部長(人事総務部・経理財務部・情報システム部管掌)
清水 宣和	国分グループ本社(株) 常勤監査役
国分 達夫	国分グループ本社(株) 監査役(非常勤)
右近 順一	国分グループ本社(株) 監査役(非常勤)

【国分グループ本社(株) 執行役員発令】

氏名	新発令事項
相澤 正邦	国分グループ本社(株) 執行役員経営企画部長兼ヘルスケア統括部長兼経営統括本部部長
小木曾 泰治	国分グループ本社(株) 執行役員人事総務部長兼経営統括本部部長
板東 直人	国分グループ本社(株) 執行役員経理財務部長兼経営統括本部部長
荻野 司	国分グループ本社(株) 執行役員海外統括部中国事業部長(中国総代表)兼上海国分商貿有限公司出向兼上海峰二食品有限公司出向兼イ坊三慧物流有限公司出向兼三通国分商貿(青島)有限公司出向
鈴木 嘉一	国分グループ本社(株) 執行役員フードサービス事業部長兼業務課長兼低温フレッシュ・フードサービス統括部フードサービス担当部長
黒澤 良一	国分グループ本社(株) 執行役員経営統括本部付部長兼国分北海道(株) 代表取締役社長執行役員
物井 敦	国分グループ本社(株) 執行役員経営統括本部付部長兼国分東北(株) 代表取締役社長執行役員
大久保 徳政	国分グループ本社(株) 執行役員経営統括本部付部長兼国分関信越(株) 代表取締役社長執行役員

氏名	新発令事項
時岡 肯平	国分グループ本社(株)執行役員経営統括本部部長兼国分首都圏(株)副社長執行役員経営統括部長兼マーケティング部長
杉野 直起	国分グループ本社(株)執行役員広域統括部長兼国分首都圏(株)専務執行役員第一営業本部長
福井 稔	国分グループ本社(株)執行役員経営統括本部付部長兼国分中部(株)代表取締役社長執行役員兼国分フードクリエイティブ(株)執行役員中部支社長
玉置 信一	国分グループ本社(株)執行役員経営統括本部付部長兼国分九州(株)代表取締役社長執行役員
山崎 佳介	国分グループ本社(株)執行役員経営統括本部付部長兼低温フレッシュ・フードサービス統括部低温担当部長兼国分フードクリエイティブ(株)代表取締役社長執行役員兼デリカ事業部長

氏名	新発令事項
岡村 宏隆	国分グループ本社(株)社長室長兼経営企画部広報課長
吉村 友昭	国分グループ本社(株)監査室長
鈴木 公一	国分グループ本社(株)経営企画部特命担当部長兼経理財務部特命担当部長
青山 知夫	国分グループ本社(株)経営企画部副部長
黒川 徹雄	国分グループ本社(株)経営企画部企画一課長
山下 大吾	国分グループ本社(株)経営企画部企画二課長
黒崎 雅人	国分グループ本社(株)経営企画部事業開発課長兼マーケティング統括部マーケティング企画部Web事業課長
古賀 秀之	国分グループ本社(株)経営企画部環境課長
野田 博	国分グループ本社(株)人事総務部副部長兼総務課長兼経理財務部副部長
森本 健治	国分グループ本社(株)人事総務部副部長
北嶋 裕久	国分グループ本社(株)人事総務部副部長
野間 幹子	国分グループ本社(株)人事総務部人事企画課長
梅澤 篤	国分グループ本社(株)人事総務部人材開発課長
納谷 憲治	国分グループ本社(株)経理財務部主計課長
石上 俊朗	国分グループ本社(株)経理財務部財務課長
菅原 広文	国分グループ本社(株)法務部審査法務課長兼リスクマネジメント課長
佐藤 登志也	国分グループ本社(株)情報システム部長
沼倉 正	国分グループ本社(株)情報システム部副部長兼システムサービス課長
羽鳥 友治	国分グループ本社(株)情報システム部物流システム一課長
須賀 祥浩	国分グループ本社(株)情報システム部物流システム二課長
川村 仁	国分首都圏(株)物流・システム部システム課長兼国分グループ本社(株)情報システム部物流システム二課副課長
角田 憲一郎	国分グループ本社(株)情報システム部業務システム課長
金田 朋宏	国分グループ本社(株)品質管理部長
原田 一幸	国分グループ本社(株)品質管理部品質管理課長
田中 純一	国分グループ本社(株)品質管理部お客様相談室課長
阿部 興人	国分首都圏(株)首都圏業務センター部長兼国分グループ本社(株)販売業務部長
青柳 光洋	国分グループ本社(株)販売業務部販売業務改革課長
山本 忠司	国分グループ本社(株)物流統括部副部長兼企画・開発課長
堀内 孝之	国分グループ本社(株)物流統括部副部長兼提案・営業課長
本郷 秀貴	国分グループ本社(株)物流統括部稼働・改善課長
千木良 治	国分グループ本社(株)マーケティング統括部マーケティング企画部長兼MD統括部MD企画部長
花澤 裕	国分グループ本社(株)マーケティング統括部マーケティング企画部副部長兼企画課長兼MD統括部MD企画部副部長兼企画課長
近藤 紳	国分グループ本社(株)マーケティング統括部マーケティング企画部推進課長
高橋 典裕	国分グループ本社(株)マーケティング統括部マーケティング開発部長
堀 潤二郎	国分グループ本社(株)マーケティング統括部マーケティング開発部副部長
立石 匡人	国分グループ本社(株)マーケティング統括部マーケティング開発部業務課長
織田 啓介	国分グループ本社(株)マーケティング統括部マーケティング開発部開発一課長
網島 隆	国分グループ本社(株)マーケティング統括部マーケティング開発部開発二課長
四元 勝也	国分西日本(株)マーケティング部商品一課副課長兼国分グループ本社(株)マーケティング統括部マーケティング開発部開発二課営業担当課長
岸 俊宏	国分グループ本社(株)マーケティング統括部マーケティング開発部開発三課長
村川 誠明	国分グループ本社(株)マーケティング統括部マーケティング開発部開発四課長

氏名	新発令事項
加藤 治	国分グループ本社(株)MD統括部MD企画部業務課長
朝井 清一	国分グループ本社(株)MD統括部食品MD部長
福島 浩司	国分グループ本社(株)MD統括部食品MD部食品一課長
斉藤 則行	国分グループ本社(株)MD統括部食品MD部食品二課長
谷本 謙太	国分グループ本社(株)MD統括部食品MD部食品三課長
東野 聡	国分グループ本社(株)MD統括部酒類MD部長
山田 康浩	国分グループ本社(株)MD統括部酒類MD部副部長兼酒類一課長
栗原 康誌	国分グループ本社(株)MD統括部酒類MD部酒類二課長
網倉 正己	国分グループ本社(株)MD統括部菓子MD部長
百瀬 祐輔	国分グループ本社(株)MD統括部菓子MD部菓子課長
高木 幸久	国分首都圏(株)第一営業本部第一支社長兼第三支店長兼国分グループ本社(株)広域統括部第一担当部長兼第四担当部長
前原 康宏	国分首都圏(株)執行役員第二営業本部長兼第一支社長兼国分グループ本社(株)広域統括部第二担当部長兼第五担当部長
原田 英穂	国分首都圏(株)第一営業本部第二支社長兼国分グループ本社(株)広域統括部第三担当部長
根本 明	国分グループ本社(株)広域統括部戦略推進担当部長
林 恒喜	国分グループ本社(株)広域統括部副部長兼業務課長兼卸統括部副部長兼業務課長
高波 圭介	国分フードクリエイト(株)常務執行役員経営統括部長兼人事総務部長兼物流・システム部長兼販売業務部長兼国分グループ本社(株)低温フレッシュ・フードサービス統括部戦略推進担当部長
本橋 明夫	国分グループ本社(株)低温フレッシュ・フードサービス統括部物流政策担当部長兼物流・システム課長
矢野 武彦	国分グループ本社(株)低温フレッシュ・フードサービス統括部副部長
藤田 真	国分グループ本社(株)低温フレッシュ・フードサービス統括部フードサービス担当副部長
草野 健	国分グループ本社(株)低温フレッシュ・フードサービス統括部フレッシュ担当部長兼マーケティング課長
菅原 靖士	国分フードクリエイト(株)経営統括部課長兼人事総務部人事総務課長兼国分グループ本社(株)低温フレッシュ・フードサービス統括部戦略・業務推進課長
御供 講之	国分グループ本社(株)低温フレッシュ・フードサービス統括部事業開発課長
瀬川 恵寛	国分グループ本社(株)低温フレッシュ・フードサービス統括部品質管理課長
森 公一	国分フードクリエイト(株)マーケティング部長兼商品・企画課長兼国分グループ本社(株)低温フレッシュ・フードサービス統括部MD課長
媚山 活也	国分グループ本社(株)海外統括部貿易事業部長
伊藤 文雄	国分グループ本社(株)海外統括部業務課長
佐々木 誠	国分グループ本社(株)ヘルスケア統括部事業推進課長
薄井 桂哉	国分北海道(株)卸事業部長兼営業課長兼国分グループ本社(株)卸統括部北海道担当部長
石橋 逸平	国分東北(株)専務執行役員経営統括部長兼卸事業部長兼国分フードクリエイト(株)執行役員東北支社長兼国分グループ本社(株)卸統括部東北担当部長
相川 直義	国分首都圏(株)執行役員菓子事業部長兼卸事業部長兼国分グループ本社(株)卸統括部首都圏・関信越担当部長
三原 悦朗	国分中部(株)執行役員マーケティング部長兼企画課長兼商品課長兼卸事業部長兼物流・システム部長兼物流・システム課長兼国分グループ本社(株)卸統括部中部担当部長
夜久 正人	国分西日本(株)卸事業部長兼国分グループ本社(株)卸統括部西日本担当部長
澤野 厚志	国分九州(株)執行役員第一支社長兼第四支店長兼低温フレッシュ・フードサービス事業部長兼営業課長兼卸事業部長兼営業課長兼国分グループ本社(株)卸統括部九州担当部長
遠山 剛正	国分九州(株)卸事業部沖縄支店長兼国分グループ本社(株)卸統括部九州担当沖縄支店長
溝上 雅夫	国分グループ本社(株)フードサービス事業部副部長
佐藤 和宏	国分グループ本社(株)フードサービス事業部副部長兼営業四課長
高橋 淳	国分グループ本社(株)フードサービス事業部副部長兼営業二課長兼営業三課長
山室 正晃	国分グループ本社(株)フードサービス事業部マーケティング一課長
鹿野 宏	国分グループ本社(株)フードサービス事業部営業七課長兼マーケティング二課長
高橋 武志	国分グループ本社(株)フードサービス事業部販売業務一課長
斉川 明弘	国分グループ本社(株)フードサービス事業部販売業務二課長兼営業六課長
宮本 英亮	国分グループ本社(株)フードサービス事業部営業一課長
中村 道宏	国分グループ本社(株)フードサービス事業部営業五課長

【国分北海道(株) 取締役・監査役体制】

氏名	新発令事項
黒澤 良一	国分グループ本社(株)執行役員経営統括本部付部長兼国分北海道(株)代表取締役社長執行役員
北見 賢	取締役(非常勤)
内藤 悟	取締役(非常勤)
斎藤 隆	監査役(非常勤)

【国分北海道(株) 執行役員発令】

氏名	新発令事項
雫石 明	国分北海道(株)専務執行役員物流・システム部長
岡村 正美	国分北海道(株)常務執行役員
小林 泰之	国分北海道(株)常務執行役員
伊藤 壽晃	国分北海道(株)執行役員
庄原 隆一	国分北海道(株)執行役員経営統括部長兼人事総務部長

氏名	新発令事項
佛石 大助	国分北海道(株)経営統括部副部長兼人事総務部副部長
西田 道弘	国分北海道(株)人事総務部人事総務課長
森田 悟	国分北海道(株)経理財務部長兼経理財務課長
小田部 栄孝	国分北海道(株)物流・システム部物流運営課長
福本 欣久	国分北海道(株)物流・システム部物流営業課長
大森 正志	国分北海道(株)物流・システム部システム課長
石坂 哲司	国分北海道(株)札幌業務センター部長
伊藤 洋一	国分北海道(株)札幌業務センター受注課長
工藤 勇一	国分北海道(株)札幌業務センター発注課長
大谷 武史	国分北海道(株)マーケティング部長兼企画課長兼事業開発課長兼食品課長
川原 裕二	国分北海道(株)マーケティング部酒類課長
薄井 桂哉	国分北海道(株)卸事業部長兼営業課長兼国分グループ本社(株)卸統括部北海道担当部長
太田 匡誠	国分北海道(株)量販事業部長兼営業一課長
桑平 俊二	国分北海道(株)量販事業部営業二課長
福佐 克彦	国分北海道(株)低温事業部長兼営業課長
及川 亮一	国分北海道(株)低温事業部販売業務課長
白浜 郁	国分北海道(株)フードサービス事業部長
石川 建二郎	国分北海道(株)フードサービス事業部営業課長
高島 敏之	国分北海道(株)道央支社長兼札幌支店長
齋藤 治彦	国分北海道(株)道央支社道央支店長
猪子 雅志	国分北海道(株)道北支社長兼販売業務課長
山腰 哲志	国分北海道(株)道北支社副支社長兼道北支店長
堀田 和行	国分北海道(株)北網支社長兼販売業務課長
佐藤 充	国分北海道(株)北網支社北網支店長
長田 義弘	国分北海道(株)函館支社長兼販売業務課長
山口 幹雄	国分北海道(株)函館支社函館支店長
丹羽 眞哉	国分北海道(株)道東支社長
柴木 修	国分北海道(株)道東支社副支社長兼販売業務課長
加藤 孝行	国分北海道(株)道東支社釧路支店長
玉川 友康	国分北海道(株)道東支社帯広支店長

【国分東北(株) 取締役・監査役体制】

氏名	新発令事項
物井 敦	国分グループ本社(株)執行役員経営統括本部付部長国分東北(株)代表取締役社長執行役員
北見 賢	取締役(非常勤)
内藤 悟	取締役(非常勤)
小木曾 泰治	監査役(非常勤)

【国分東北(株) 執行役員発令】

氏名	新発令事項
石橋 逸平	国分東北(株)専務執行役員経営統括部長兼卸事業部長兼国分フードクリエイト(株)執行役員東北支社長兼国分グループ本社(株)卸統括部東北担当部長
三幣 吉弘	国分東北(株)執行役員北東北支社長兼岩手支店長兼秋田支店長
宮 収	国分東北(株)執行役員マーケティング部長兼企画課長
長瀬 知治	国分東北(株)執行役員南東北支社長兼郡山第二支店長
遠山 諭	国分東北(株)執行役員マーケティング部副部長
片柳 一哉	国分東北(株)執行役員北東北支社副支社長兼販売業務課長兼青森支店長
大益 光雄	国分東北(株)執行役員南東北支社副支社長兼販売業務課長兼仙台支店長
内田 智樹	国分東北(株)執行役員経営統括部副部長兼人事総務部長兼経理財務部長兼経理財務課長

氏名	新発令事項
南野 弘光	国分東北(株)経営統括部課長兼人事総務部人事総務課長
佐保田 晃	国分東北(株)物流・システム部長兼物流・システム課長
佐藤 高志	国分東北(株)マーケティング部副部長兼商品課長
山田 直喜	国分東北(株)卸事業部営業課長
田山 隆範	国分東北(株)北東北支社盛岡支店長
大宅 俊則	国分東北(株)南東北支社山形支店長
柴田 朋信	国分東北(株)南東北支社郡山第一支店長

【国分関信越(株) 取締役・監査役体制】

氏名	新発令事項
大久保 徳政	国分グループ本社(株)執行役員経営統括本部付部長兼国分関信越(株)代表取締役社長執行役員
北見 賢	取締役(非常勤)
内藤 悟	取締役(非常勤)
板東 直人	監査役(非常勤)

【国分関信越(株) 執行役員発令】

氏名	新発令事項
藤田 秀一	国分関信越(株)副社長執行役員卸事業部長兼営業課長兼国分フードクリエイト(株)執行役員関信越支社長
長井 幸二	国分関信越(株)執行役員経営統括部長兼人事総務部長兼人事総務課長兼関信越業務センター部長
山本 孝夫	国分関信越(株)執行役員北関東支社長兼菓子事業部長兼営業課長
板橋 正夫	国分関信越(株)執行役員(広域事業部・マーケティング部管掌)
小林 三代繁	国分関信越(株)執行役員信越支社長兼長岡支店長
河内 政雄	国分関信越(株)執行役員信越支社副支社長
増田 徳雄	国分関信越(株)執行役員埼玉支社長

氏名	新発令事項
富田 亮	国分関信越(株)物流・システム部長兼物流・システム課長
黒沢 良博	国分関信越(株)関信越業務センター副部長兼販売業務課長
菊池 保夫	国分関信越(株)マーケティング部長兼企画課長兼商品課長
初山 寧	国分関信越(株)広域事業部長兼営業課長
桑原 慎治	国分関信越(株)埼玉支社埼玉支店長
高橋 忠則	国分関信越(株)北関東支社栃木支店長
大月 宏一	国分関信越(株)北関東支社茨城支店長
橋本 泰司	国分関信越(株)北関東支社群馬支店長
森山 親嘉	国分関信越(株)信越支社新潟支店長
白井 啓介	国分関信越(株)信越支社長野支店長

【国分首都圏(株) 取締役・監査役体制】

氏名	新発令事項
内藤 悟	国分グループ本社(株) 取締役常務執行役員経営統括本部付部長兼国分首都圏(株)代表取締役社長執行役員
福住 卓	国分グループ本社(株) 取締役執行役員経営統括本部付部長兼国分首都圏(株)代表取締役会長
北見 賢	取締役(非常勤)
秋山 隆司	取締役(非常勤)
土井 弘光	取締役(非常勤)
板東 直人	監査役(非常勤)

【国分首都圏(株) 執行役員発令】

氏名	新発令事項
時岡 肯平	国分首都圏(株) 副社長執行役員経営統括部長兼マーケティング部長兼国分グループ本社(株) 執行役員経営統括本部部長
杉野 直起	国分首都圏(株) 専務執行役員第一営業本部長兼国分グループ本社(株) 執行役員広域統括部長
高井 正信	国分首都圏(株) 執行役員物流・システム部長兼物流運営課長
相川 直義	国分首都圏(株) 執行役員菓子事業部長兼卸事業部長兼国分グループ本社(株) 卸統括部首都圏・関信越担当部長
千葉 潤	国分首都圏(株) 執行役員経営統括部副部長兼人事総務部長
前原 康宏	国分首都圏(株) 執行役員第二営業本部長兼第一支社長兼国分グループ本社(株) 広域統括部第二担当部長兼第五担当部長

氏名	新発令事項
都築 友和	国分首都圏(株) 経営統括部課長
酒井 宏高	国分首都圏(株) 経営統括部業務品質担当課長
高久 敬介	国分首都圏(株) 人事総務部人事総務課長
川村 仁	国分首都圏(株) 物流・システム部システム課長兼国分グループ本社(株) 情報システム部物流システム二課副課長
阿部 興人	国分首都圏(株) 首都圏業務センター部長兼国分グループ本社(株) 販売業務部長
殿村 貴茂	国分首都圏(株) 首都圏業務センター副部長兼販売業務一課長
坂巻 真	国分首都圏(株) 首都圏業務センター販売業務二課長
増岡 浩	国分首都圏(株) マーケティング部商品課長
野村 卓	国分首都圏(株) 卸事業部営業課長
木南 勝幸	国分首都圏(株) 菓子事業部副部長兼東東京支店長
山本 光夫	国分首都圏(株) 菓子事業部西東京支店長
山内 浩人	国分首都圏(株) 菓子事業部静岡支店長
高木 幸久	国分首都圏(株) 第一営業本部第一支社長兼第三支店長兼国分グループ本社(株) 広域統括部第一担当部長兼第四担当部長
平井 匠	国分首都圏(株) 第一営業本部第一支社副支社長兼第一支店長
諏訪 勝巳	国分首都圏(株) 第一営業本部第一支社第二支店長
荒川 謙一	国分首都圏(株) 第一営業本部第一支社第四支店長
原田 英穂	国分首都圏(株) 第一営業本部第二支社長兼国分グループ本社(株) 広域統括部第三担当部長
永滝 朋也	国分首都圏(株) 第一営業本部第二支社第一支店長
邑橋 英一郎	国分首都圏(株) 第一営業本部第二支社第二支店長
井本 努	国分首都圏(株) 第一営業本部第三支社長兼販売業務課長
楠本 晃	国分首都圏(株) 第一営業本部第三支社店舗運営課長
林 俊輔	国分首都圏(株) 第一営業本部第三支社第一支店長
神谷 幸嗣	国分首都圏(株) 第一営業本部第三支社第二支店長
宮崎 弘志	国分首都圏(株) 第二営業本部第一支社副支社長兼第二支店長
南 博貴	国分首都圏(株) 第二営業本部第一支社副支社長兼第三支店長兼第四支店長
岩波 浩史	国分首都圏(株) 第二営業本部第一支社第一支店長
島田 和広	国分首都圏(株) 第二営業本部第一支社第五支店長
稲葉 秀和	国分首都圏(株) 第二営業本部第一支社第六支店長

氏名	新発令事項
中村 賢一	国分首都圏(株)第二営業本部第二支社長
小川 健一	国分首都圏(株)第二営業本部第二支社副支社長
佐藤 顕良	国分首都圏(株)第二営業本部第二支社東東京第一支店長
甲斐 和幸	国分首都圏(株)第二営業本部第二支社東東京第二支店長
鈴木 幹人	国分首都圏(株)第二営業本部第二支社西東京支店長
奈良 裕	国分首都圏(株)第二営業本部第二支社千葉支店長
佐賀 亮	国分首都圏(株)第二営業本部第二支社神奈川支店長
森川 泰敬	国分首都圏(株)第二営業本部第二支社山梨支店長

【国分中部(株) 取締役・監査役体制】

氏名	新発令事項
福井 稔	国分グループ本社(株)執行役員経営統括本部付部長兼国分中部(株)代表取締役社長執行役員兼国分フードクリエイト(株)執行役員中部支社長
北見 賢	取締役(非常勤)
碓 豊樹	取締役(非常勤)
柄 秀典	監査役(非常勤)

【国分中部(株) 執行役員発令】

氏名	新発令事項
佐野 康夫	国分中部(株)常務執行役員経営統括部長兼人事総務部長兼経理財務部長兼名古屋業務センター部長
坂本 順一	国分中部(株)執行役員三岐支社長
三原 悦朗	国分中部(株)執行役員マーケティング部長兼企画課長兼商品課長兼卸事業部長兼物流・システム部長兼物流・システム課長兼国分グループ本社(株)卸統括部中部担当部長
中村 忠夫	国分中部(株)執行役員北陸支社長
今井 博臣	国分中部(株)執行役員東海支社長

氏名	新発令事項
東方 祐毅	国分中部(株)経営統括部課長兼人事総務部人事総務課長兼経理財務部経理財務課長
一丸 章仁	国分中部(株)名古屋業務センター受注課長兼発注課長
中本 毅	国分中部(株)東海支社第一支店長
櫻林 政仁	国分中部(株)東海支社第二支店長
西尾 勇作	国分中部(株)東海支社第三支店長兼卸事業部営業課長
加藤 敦央	国分フードクリエイト(株)中部支社中部支店長兼国分中部(株)東海支社第四支店長
柴 直生	国分中部(株)東海支社静岡支店長
竹内 敬三	国分中部(株)三岐支社岐阜支店長
中辻 幸宏	国分中部(株)三岐支社四日市支店長
湯下 清吾	国分中部(株)三岐支社伊勢支店長
石島 紀男	国分中部(株)北陸支社副支社長兼第一支店長
川端 治和	国分中部(株)北陸支社第二支店長

【国分西日本(株) 取締役・監査役体制】

氏名	新発令事項
碓 豊樹	国分グループ本社(株)取締役常務執行役員経営統括本部付部長兼国分西日本(株)代表取締役社長執行役員
北見 賢	取締役(非常勤)
秋山 隆司	取締役(非常勤)
土井 弘光	取締役(非常勤)
清水 宣和	監査役(非常勤)

【国分西日本(株) 執行役員発令】

氏名	新発令事項
角 博之	国分西日本(株)専務執行役員経営統括部長兼近畿本部長
本橋 一美	国分西日本(株)常務執行役員中四国本部長兼中四国支社長兼国分フードクリエイト西日本(株)副社長執行役員
篠倉 猛	国分西日本(株)執行役員近畿本部近畿支社長兼大阪支店長
坂口 敏生	国分西日本(株)執行役員経営統括部副部長兼人事総務部長兼経理財務部長
川野 政治	国分西日本(株)執行役員近畿本部量販事業部長兼営業三課長

氏名	新発令事項
吉田 裕彦	国分西日本(株)人事総務部人事総務課長
樋渡 亮	国分西日本(株)経理財務部経理一課長
田邊 義臣	国分西日本(株)経理財務部経理二課長
南部 祐志	国分西日本(株)経理財務部経理三課長
峰岸 東一	国分西日本(株)物流・システム部長
太刀掛 信男	国分西日本(株)物流・システム部物流・システム課長
村上 尚	国分西日本(株)マーケティング部長
小澤 康二	国分西日本(株)マーケティング部副部長
植田 和久	国分西日本(株)マーケティング部企画一課長
溝口 明彦	国分西日本(株)マーケティング部商品一課長
四元 勝也	国分西日本(株)マーケティング部商品一課副課長兼国分グループ本社(株)マーケティング統括部マーケティング開発部開発二課営業担当課長
田代 英樹	国分西日本(株)マーケティング部企画二課長兼商品二課長兼国分フードクリエイト西日本(株)マーケティング部マーケティング課長
夜久 正人	国分西日本(株)卸事業部長兼国分グループ本社(株)卸統括部西日本担当部長
寺田 明史	国分西日本(株)卸事業部営業一課長
岡本 信久	国分西日本(株)卸事業部営業二課長
黒瀬 公明	国分西日本(株)近畿本部量販事業部販売業務課長
山口 直樹	国分西日本(株)近畿本部量販事業部営業一課長兼営業二課長
原 賢一	国分西日本(株)近畿本部量販事業部営業四課長
破田野 浩	国分西日本(株)近畿本部フードサービス事業部長兼営業課長
月岡 徹雄	国分西日本(株)近畿本部近畿支社販売業務課長
一柳 雅敏	国分西日本(株)近畿本部近畿支社京都支店長
中井 恒夫	国分西日本(株)近畿本部近畿支社和歌山支店長
渡邊 章二	国分西日本(株)近畿本部近畿支社兵庫支店長
森 淳次	国分西日本(株)中四国本部中四国支社副支社長兼広島支店長
鷺坂 和哉	国分西日本(株)中四国本部中四国支社岡山支店長
福島 竜也	国分西日本(株)中四国本部中四国支社山陰支店長
橋本 竜平	国分西日本(株)中四国本部中四国支社山口支店長
橋本 正	国分西日本(株)中四国本部中四国支社高松支店長兼徳島支店長
金井 祐二	国分西日本(株)中四国本部中四国支社松山支店長

【国分九州(株) 取締役・監査役体制】

氏名	新発令事項
玉置 信一	国分グループ本社(株)執行役員経営統括本部付部長兼国分九州(株)代表取締役社長執行役員
北見 賢	取締役(非常勤)
碓 豊樹	取締役(非常勤)
鈴木 公一	監査役(非常勤)

【国分九州(株) 執行役員発令】

氏名	新発令事項
山田 繁	国分九州(株)専務執行役員第二支社長兼第二支店長兼第三支社長
品田 文隆	国分九州(株)執行役員経営統括部長兼人事総務部長兼人事総務課長兼経理財務部長兼物流・システム部長兼福岡業務センター部長
澤野 厚志	国分九州(株)執行役員第一支社長兼第四支店長兼低温フレッシュ・フードサービス事業部長兼営業課長兼卸事業部長兼営業課長兼国分グループ本社(株)卸統括部九州担当部長
吉松 謙吾	国分九州(株)執行役員第三支社副支社長兼大分支店長

氏名	新発令事項
佐藤 由美	国分九州(株)経理財務部経理財務課長
津波古 武広	国分九州(株)物流・システム部物流・システム課長
落合 淳一	国分九州(株)福岡業務センター販売業務課長
船津 裕明	国分九州(株)マーケティング部長
植圃 一三	国分九州(株)マーケティング部企画課長
武居 貴志	国分九州(株)マーケティング部商品課長
遠山 剛正	国分九州(株)卸事業部沖縄支店長兼国分グループ本社(株)卸統括部九州担当沖縄支店長
榊原 岳彦	国分九州(株)第一支社副支社長兼第二支店長
後藤 尚彦	国分九州(株)第一支社第一支店長
眞崎 浩一	国分九州(株)第一支社第三支店長
安在 和昭	国分九州(株)第二支社副支社長兼第四支店長
草野 浩史	国分九州(株)第二支社販売業務課長
山下 誠二	国分九州(株)第二支社第一支店長
里 政重	国分九州(株)第二支社第三支店長
山崎 尚文	国分九州(株)第二支社コカ・コーラ課長
村田 和也	国分九州(株)第三支社副支社長兼鹿児島第二支店長
太田黒 雅文	国分九州(株)第三支社熊本支店長
南 光寛	国分九州(株)第三支社鹿児島第一支店長

【国分フードクリエイト(株) 取締役・監査役体制】

氏名	新発令事項
山崎 佳介	国分グループ本社(株)執行役員経営統括本部付部長兼低温フレッシュ・フードサービス統括部低温担当部長兼国分フードクリエイト(株)代表取締役社長執行役員兼デリカ事業部長
土井 弘光	取締役(非常勤)
内藤 悟	取締役(非常勤)
相澤 正邦	監査役(非常勤)

【国分フードクリエイト(株) 執行役員発令】

氏名	新発令事項
高波 圭介	国分フードクリエイト(株)常務執行役員経営統括部長兼人事総務部長兼物流・システム部長兼販売業務部長兼国分グループ本社(株)低温フレッシュ・フードサービス統括部戦略推進担当部長
田澤 健	国分フードクリエイト(株)執行役員首都圏支社長
林 郁夫	国分フードクリエイト(株)執行役員関信越支社副支社長兼埼玉支店長
石橋 逸平	国分東北(株)専務執行役員経営統括部長兼卸事業部長兼国分フードクリエイト(株)執行役員東北支社長
藤田 秀一	国分関信越(株)副社長執行役員卸事業部長兼営業課長兼国分フードクリエイト(株)執行役員関信越支社長
福井 稔	国分中部(株)代表取締役社長執行役員兼国分フードクリエイト(株)執行役員中部支社長

氏名	新発令事項
菅原 靖士	国分フードクリエイティブ(株)経営統括部課長兼人事総務部人事総務課長兼国分グループ本社(株)低温フレッシュ・フードサービス統括部戦略・業務推進課長
水上 毅	国分フードクリエイティブ(株)人事総務部副部長
新井 勲	国分フードクリエイティブ(株)物流・システム部物流・システム課長
森 公一	国分フードクリエイティブ(株)マーケティング部長兼商品・企画課長兼国分グループ本社(株)低温フレッシュ・フードサービス統括部MD課長
米田 修平	国分フードクリエイティブ(株)販売業務部販売業務課長
山城 浩輝	国分フードクリエイティブ(株)デリカ事業部副部長兼首都圏支社副支社長
寺本 哲久	国分フードクリエイティブ(株)デリカ事業部営業課長
鎮目 武志	国分フードクリエイティブ(株)首都圏支社第一支店長
齊藤 顕範	国分フードクリエイティブ(株)首都圏支社第二支店長
川副 勝也	国分フードクリエイティブ(株)首都圏支社第三支店長
井川 真二	国分フードクリエイティブ(株)首都圏支社第四支店長
新井 利二	国分フードクリエイティブ(株)関信越支社北関東支店長
平井 教雄	国分フードクリエイティブ(株)東北支社副支社長兼第一支店長
後藤 雅洋	国分フードクリエイティブ(株)東北支社第二支店長
加藤 敦央	国分フードクリエイティブ(株)中部支社中部支店長兼国分中部(株)東海支社第四支店長

【国分フードクリエイティブ西日本(株) 取締役・監査役体制】

氏名	新発令事項
滝本 徳一	国分フードクリエイティブ西日本(株)代表取締役社長執行役員近畿・四国支社長兼第一支店長兼物流事業部長兼マーケティング部長兼人事総務部長兼人事総務課長
土井 弘光	取締役(非常勤)
碓 豊樹	取締役(非常勤)
相澤 正邦	監査役(非常勤)

【国分フードクリエイティブ西日本(株) 執行役員発令】

氏名	新発令事項
本橋 一美	国分西日本(株)常務執行役員中四国本部長兼中四国支社長兼国分フードクリエイティブ西日本(株)副社長執行役員
桐原 一書	国分フードクリエイティブ西日本(株)専務執行役員経営統括部長
柿木 成生	国分フードクリエイティブ西日本(株)執行役員中国支社長兼物流事業部副部長兼中国物流課長

氏名	新発令事項
鎌田 俊正	国分フードクリエイティブ西日本(株)マーケティング部マーケティング課長
田代 英樹	国分西日本(株)マーケティング部企画二課長兼商品二課長兼国分フードクリエイティブ西日本(株)マーケティング部マーケティング課長
小坂 昭久	国分フードクリエイティブ西日本(株)近畿・四国支社第二支店長兼マーケティング部マーケティング課長
酒匂 孝士	国分フードクリエイティブ西日本(株)物流事業部近畿・四国物流課長
柳井 幸治	国分フードクリエイティブ西日本(株)中国支社副支社長
中島 昭彦	国分フードクリエイティブ西日本(株)中国支社販売業務課長
松岡 肇	国分フードクリエイティブ西日本(株)中国支社岡山支店長
山西 康介	国分西日本(株)中四国本部中四国支社広島支店グループ長兼国分フードクリエイティブ西日本(株)中国支社広島支店長
本多 正明	国分フードクリエイティブ西日本(株)中国支社山陰支店長
伊藤 一志	国分フードクリエイティブ西日本(株)中国支社山口第一支店長
三田 昌広	国分フードクリエイティブ西日本(株)中国支社山口第二支店長

以上