



国分グループにお勤めの皆さまへ

安心の一生涯保障!

簡易告知用

健康をサポートする医療保険

健康のお守り

のご案内

医療保険(MI-01)B型

3つ(男性は2つ)の告知項目がすべて「いいえ」なら
病気やケガに備える医療保険にお申込みいただけます!

告知項目

1

告知日現在、病気やケガで入院中ですか。
または最近3か月以内に医師により入院・手術を
すすめられたことがありますか。

いいえ



告知項目

2

告知日より過去1年以内に病気で、
継続して10日以上入院をしたことがありますか。

いいえ



告知項目

3

【満18歳以上の女性のみ】
告知日現在、妊娠していますか。

いいえ



- 付加する特則・特約によって追加で告知が必要な場合があります。
- お申込み時の告知がすべて「いいえ」の場合でも、お仕事の内容や過去のお申込み(または同時申込みした他の保険商品)の告知内容や給付金支払歴によってはお引受けできない場合があります。
- お申込みに際しては、告知書(告知サポート資料)を必ずご確認ください。

特徴

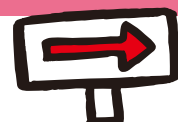


- **病気やケガによる入院**はもちろん
手術は公的医療保険の対象となる**約1,000種類**を保障します。
- 公的医療保険の対象外となる**「先進医療の技術料」**を
通算2,000万円まで保障します。(医療用新先進医療特約)
- **新三大疾病***による入院を通算して**無制限**に保障します。

※新三大疾病とは「がん(上皮内がん含む)」「心疾患」「脳血管疾患」をいいます。



詳しい保障内容は裏面をご覧ください。



基本プラン	入院 (疾病入院給付金) (災害入院給付金)	日帰り入院対応 病気やケガで入院したとき 1入院 60日限度 病気で通算1,000日限度* ケガで通算1,000日限度 * 新三大疾病 ※1による入院は通算無制限	お支払額	生涯保障	1日につき 5,000円
	手術 (手術給付金)	何度でも* 病気やケガによる所定の手術・放射線治療、造血幹細胞移植を目的とした骨髄幹細胞または末梢血幹細胞の採取術を受けたとき 約1,000種類の手術に対応 *一部例外や対象外となる手術があります。			内容により1回につき 20・10・5・2.5万円
	先進医療 (先進医療給付金) 医療用新先進医療特約※2	通算2,000万円まで保障 先進医療※3による療養を受けたとき			先進医療の技術料
選べるオプション	入院一時金 医療用入院一時金特約	1入院1回限度 病気やケガにより疾病入院給付金または災害入院給付金が支払われる入院をしたとき	生涯保障	1入院につき 5万円	
	通院 (疾病通院給付金) (災害通院給付金) 医療用通院特約	疾病入院給付金または災害入院給付金が支払われる入院をし、その入院の退院日の翌日からその日を含めて180日以内に通院※5をしたとき 1入院に対する通院は 30日限度 病気で通算1,000日限度* ケガで通算1,000日限度 * 三大疾病 ※4は通算無制限		1日につき 5,000円	

さらに手厚く! 追加で告知をいただくと別のオプションもお申込みいただけます。
高血圧症・脂質異常症・高血糖症の投薬治療に備えるオプション[医療用健康回復支援給付特約(特定投薬治療給付型)]などを数多くご用意しています。詳細はパンフレットをご確認ください。

- 基本プランは主契約(疾病入院給付金・災害入院給付金・手術給付金)+医療用新先進医療特約です。
- 主契約は死亡保険金不担保特則付医療保険(MI-O1)B型・60日型です。
- 死亡保険金と保険料払込期間中の解約返戻金はありません(死亡保険金不担保特則)。
- ※1 対象となる**新三大疾病**は「がん(上皮内がん含む)」「心疾患」「脳血管疾患」です。
- ※2 被保険者が既に当社で所定の先進医療関係の保障にご加入の場合には、付加できません。
- ※3 厚生労働大臣が定める医療技術・施設基準に該当するものをいい、療養を受けた日現在に規定されているものに限り、そのため、対象となる医療技術・施設基準は変動します。
- ※4 対象となる**三大疾病**は、「がん(上皮内がん含む)」「急性心筋梗塞」「脳卒中」です。
- ※5 入院の原因となった病気やケガの治療を目的とした通院に限ります。

■保険料例

(団体A扱・集団A扱・月払) 基本プランのみの場合

2023年3月現在

契約年齢	20歳	25歳	30歳	35歳	40歳	45歳	50歳	55歳	60歳
男性	1,046円	1,211円	1,396円	1,621円	1,926円	2,321円	2,801円	3,396円	4,126円
女性	1,186円	1,316円	1,416円	1,501円	1,631円	1,861円	2,156円	2,521円	2,971円

(団体A扱・集団A扱・月払) 基本プラン+医療用入院一時金特約+医療用通院特約の場合

契約年齢	20歳	25歳	30歳	35歳	40歳	45歳	50歳	55歳	60歳
男性	1,611円	1,856円	2,146円	2,486円	2,946円	3,531円	4,231円	5,126円	6,226円
女性	1,846円	2,051円	2,221円	2,366円	2,591円	2,971円	3,461円	4,071円	4,846円

- ご契約いただく年齢によっては、ご加入いただけないプランがあります。
- お仕事の内容・健康状態・保険のご加入状況などによっては、ご契約をお引受けできない場合や保障内容を制限させていただく場合があります。

このご案内は、商品の概要を説明したものです。詳細につきましては「商品パンフレット」「ご契約のしおり・約款」「ご契約に際しての重要事項(契約概要・注意喚起情報)」を必ずご覧ください。



〒163-8626 東京都新宿区西新宿6-13-1新宿セントラルパークビル
 <公式ウェブサイト> <https://www.himawari-life.co.jp/>

SOMPOグループの一員です。

お問い合わせ先

国分ビジネスサポート株式会社
 営業本部第一営業部保険代理店課
 〒103 0023 東京都 中央区 日本橋本町 1-7-2
 KDX江戸橋ビル7階
 TEL : 03 5203-7850