

来訪者分析レポート

インバウンド・観光客もわかる！
詳しくは裏面へ

～人流を把握して、競合に負けないお店作りを～

特徴

圧倒的なコスパ！

数十万～数百万の相場を、たった数万円で。

わかりやすい！

問屋の知見を活かしたコメント付き。

すぐ使える！

レポート形式だから煩わしいデータ加工が不要。

実際にご購入いただいた企業様の声

競合店の差を比較できた！

自店の課題を発見できた！

新店出店に役立った！

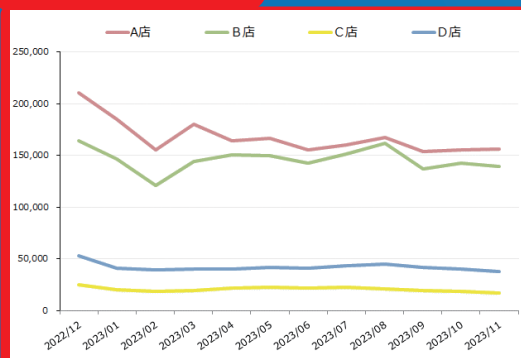


約 2000 万人のスマートフォンの位置情報で、競合と比較したお客様の動きが可視化できます。

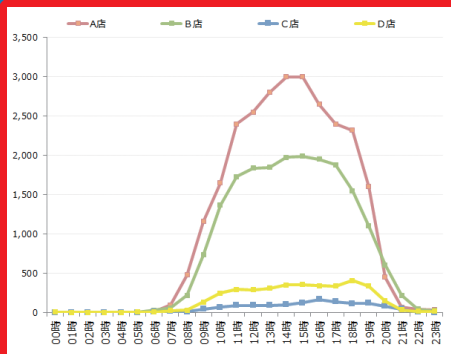
Supported by agoop

こんなことが
わかります

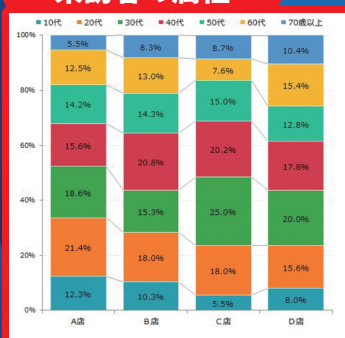
月別来訪者数



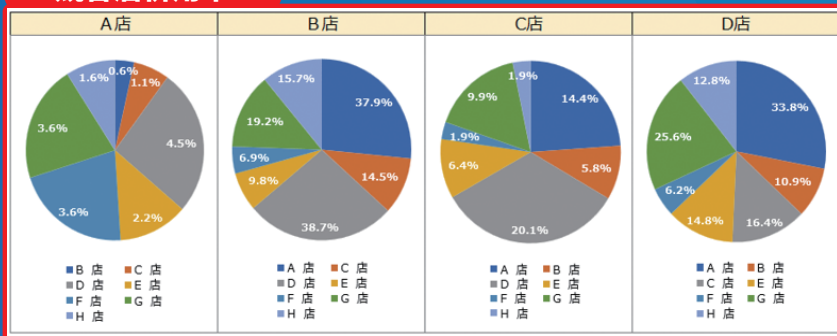
時間帯別来訪者数



来訪者の属性



競合店併用率



※グラフはイメージとなります。

実績

利用企業数：約 80 社以上
提供レポート数：約 400 本

まずはお試し！
無料トライアル
実施中

【自社で分析を行いたいお客様へ】
お客様ご自身で操作し、任意の期間・エリアで集計を行える「人流データツール」のご提供も可能です。
別途ご案内いたしますので、お申し付けください。

KOKUBU

訪日外国人の動きを完全把握！

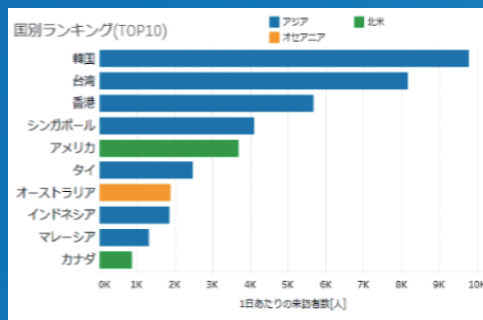
インバウンド人流分析レポート

都道府県や市区町村等の広範囲から、駅や観光地等のピンポイントまで、調査したい場所の訪日外国人の動きがわかります。



観光客は、どの国から多く来ているのか

国・地域別来訪人数



※グラフはイメージとなります。

観光客分析レポート

国内観光客と訪日外国人の動向を分析し、観光戦略の立案や効果検証に役立つデータをご提供します。自治体・観光業の方におすすめです。



居住地・国籍



立ち寄り地



滞在時間

料金

レポート名	価格	内容
来訪者分析レポート	3万円～	自店・競合店の来訪者の年代、居住地(町丁)が把握できる。
主要導線分析レポート	3万円～	出店予定エリアの主要導線の通行人数が把握できる。
インバウンド人流分析レポート	10万円～	訪日外国人の人数、国、宿泊日数、周遊状況が把握できる。 ※無料トライアル対象外
観光客分析レポート	20万円～	国内観光客・訪日外国人の周遊、滞在時間などが把握できる。 ※無料トライアル対象外

※価格は2026年6月以降変更の予定です

【お問い合わせ先】

国分グループ本社株式会社
マーケティング統括部 デジタルソリューション課
E-mail : info01@kpost.kokubu.co.jp

